

**NEUE KOLLEKTION**



**ORIGINAL MELDORFER®  
NATURE ELEMENT  
INSPIRIERT VON DER NATUR**



FASSADENKOMPETENZ



## IHRE VORTEILE AUF EINEN BLICK



### NACHHALTIG

- ▶ Handgemacht aus ca. 90% natürlichen Sanden und Mineralien aus der Region
- ▶ Ohne bioziden Filmschutz
- ▶ Maximale Transparenz und einfache Zertifizierung (nach DGNB, LEED, BREAM, QNG, BNB) durch unabhängig geprüfte Umwelt-Produktdeklaration (EPD)
- ▶ Bis zu 60% kleinerer CO<sub>2</sub>-Fussabdruck im Vergleich mit Klinkerriemchen dank geringerem Materialeinsatz



### WIRTSCHAFTLICH

- ▶ Ca. 80% leichter als Klinkerriemchen (nur 5 kg/m<sup>2</sup>) und damit effizienteres und einfacheres Handling auf der Baustelle
- ▶ Keine aufwendige Verdübelung durch das Gewebe
- ▶ Einfaches Schneiden mit Winkelschere und leichtes Verkleben des Materials
- ▶ Fugenstrich erfolgt im gleichen Arbeitsschritt ohne weitere Materialien
- ▶ Bis zu 25 % schnellere Anwendung als Klinkerriemchen



### ÄSTHETISCH

- ▶ Jedes Riemchen ein Unikat durch traditionelle Handarbeit in unserer Manufaktur
- ▶ Nahezu unbegrenzte individuelle Design-Optionen
- ▶ Flexibler Einsatz auf allen Fassaden und im Innenbereich sowie für die originalgetreue Erhaltung und Restaurierung denkmalgeschützter Bausubstanz
- ▶ Keine Feldbegrenzungsfugen notwendig



### LANGLEBIG

- ▶ Besonders widerstandsfähig und robust gegen Rissbildung, Frost, Algen- und Pilzbefall sowie UV-Strahlung
- ▶ Perfekter Zustand auch nach über 30 Jahren
- ▶ Nichtbrennbar bzw. schwerentflammbar in Abhängigkeit der ausgewählten Systemvariante



# ORIGINAL MELDORFER®

## NATÜRLICH NORDISCH!

Hoch oben im Norden entstehen in der Original Meldorfer Manufaktur in Schleswig-Holstein seit rund 40 Jahren hochwertige Verblender mit Liebe zum Detail in traditioneller Handarbeit.

Original Meldorfer sind Natur pur: Zu ca. 90 Prozent bestehen die Verblender aus hochwertigen Rohstoffen aus der Region wie natürlichen Sanden und gemahlene Steinen. Die gerade mal vier bis sechs Millimeter starken und im Vergleich zu Vollsteinen und Klinkerriemchen äußerst leichten und wirtschaftlich zu verarbeitenden Verblender setzen sehr hohe Standards in Form und Funktion. Darüber hinaus sind sie sehr witterungsbeständig und widerstandsfähig und dadurch besonders langlebig.

Durch ihr geringes Gewicht sind sie wesentlich effizienter und einfacher auf nahezu allen Untergründen zu verarbeiten. Im Ergebnis ermöglichen sie eine bis zu 25 Prozent schnellere Anwendung als Klinkerriemchen. Auch statisch ist das Systemgewicht von nur fünf Kilogramm pro Quadratmeter auf der Fassadenfläche von Vorteil.

Neben klassischen Lösungen in Klinkeroptik sowie großen Formaten, länglichen Formen, variierenden Fugenbildern und Oberflächen in Holz-, Naturstein- und Betonoptik reicht das Spektrum bis zu komplexen künstlerischen Gestaltungslösungen.

Im Ergebnis entsteht ein besonders robustes, schlagfestes und leicht zu verarbeitendes Material, das Architekten, Planern und Bauherren nahezu unbegrenzte Möglichkeiten für die nachhaltige Gestaltung von Fassaden und Innenräumen sowie der Restaurierung denkmalgeschützter Bausubstanz eröffnet.



Aus natürlichen Materialien in Handarbeit hergestellt, entstehen individuelle und ästhetische Oberflächen - eben Original Meldorfer









# **NATURE ELEMENT**

## **POWERED BY ORIGINAL MELDORFER®**

### **INSPIRIERT VON DER NATUR**

Die Kollektion Nature Element besteht mit neuartigen Formen, die an die norddeutsche Küstenlandschaft mit ihren feinen Sandstränden und weitläufigen Dünen erinnern – mal geometrisch, mal geschwungen, mal in Wabenform. Jedes Design bildet dabei eine ehrliche Einheit aus natürlichem Material und naturinspirierter Formensprache.





# NATURE ELEMENT KOLLEKTION

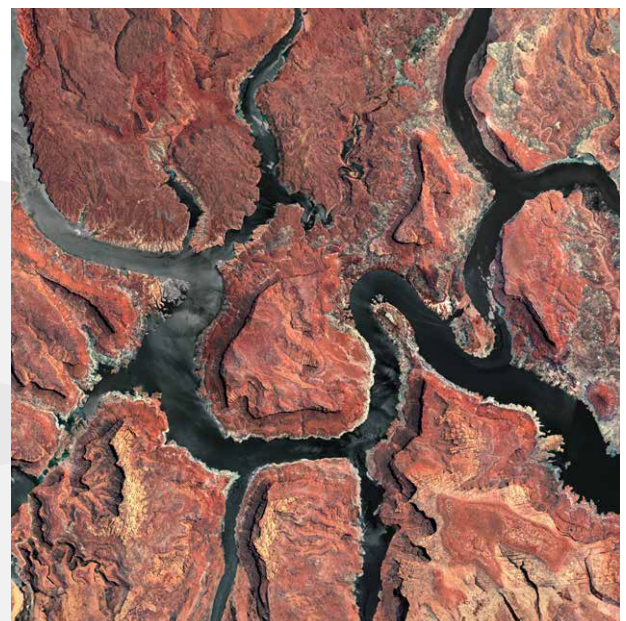
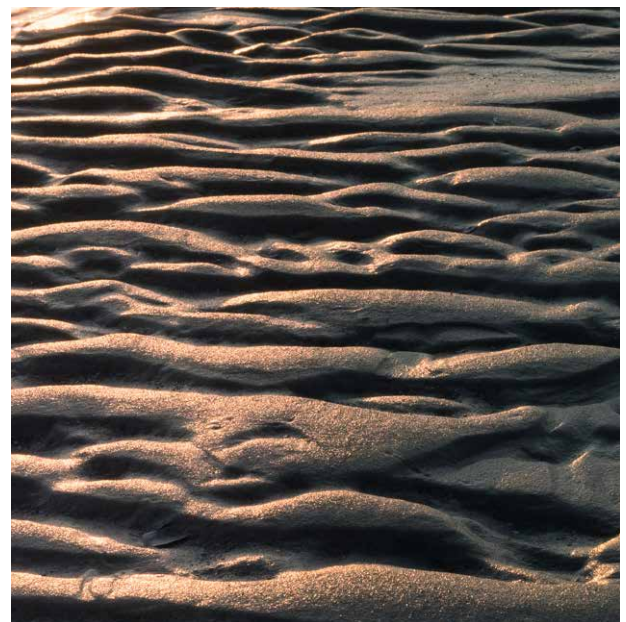
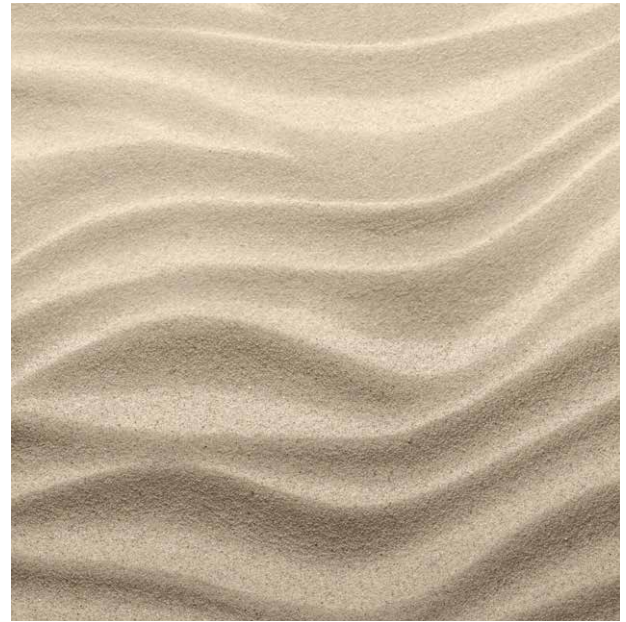
## VON DEN KÜSTEN DER NORDSEE INSPIRIERT

Die Original Meldorfer Verblender haben jetzt Zuwachs bekommen. Die klassischen Kollektionen Urban Classic und New Design sowie der individuelle, auf Kundenwunsch speziell gefertigte Verblender My Meldorfer werden durch die neue Kollektion Nature Element ergänzt und die Erfolgsgeschichte von Original Meldorfer wird damit fortgeschrieben.

Die neue Kollektion ist nordisch pur und wurde von der Natur an den Küsten der Nordsee inspiriert. Der Norden, die Natur, Sand, Wind, Wellen und das Wattenmeer – viele natürliche und bekannte Strukturen aus dieser Region, aber auch überraschend Neues und viel Emotion standen Pate bei der Entwicklung des neuen Designs in Form, Farbe und Struktur.

## ZAHLREICHE NEUE GESTALTUNGSMÖGLICHKEITEN

Mäander, Wattenmeer und Sanddüne – mit diesen drei Designs bietet die neue Verblender-Kollektion Nature Element zahlreiche Gestaltungsmöglichkeiten an der Fassade und bricht das klassische Fugenbild auf. Sowohl im Zusammenspiel mit Putzoberflächen, als Ergänzung für das klassische Normalformat der Kollektionen Urban Classic und New Design oder auch großflächig entstehen neuartige Designs an der Fassade. Durch ihre besonderen Farbkombinationen sowie ihre Oberflächenstrukturen können wunderschöne Oberflächen, die vor allem auch durch ihre Dreidimensionalität an der Fassade überzeugen, gestaltet werden. All das ermöglicht es Architekten und Bauherren, ihre kreativen Visionen modern und zeitgemäß umzusetzen.









# DESIGN SANDDÜNE

Das Sanddünen-Design stellt geschwungene Formen mit feinen Verwehungen einer Düne nach. Grundlage für dieses Design bilden konkave und konvexe Elemente, die nach Belieben miteinander kombiniert werden können.

Die warmen, weichen und feinen Farbnuancen mit Quarzglitzer ergeben eine gern gesehene freundliche Farbstellung. Die geschwungenen Formen der drei verschiedenen Elemente lassen sich jeweils zu einem anderen Gesamtbild kollagieren, je nachdem, wie hoch der Anteil der eingesetzten Farben weiß, grau, rot ist und mit welchem Fugenfarbton diese kombiniert werden.

Die Abschlusselemente sind wiederum gerade ausgeprägt und können so mit den Normalformaten der klassischen Verblender kombiniert werden.

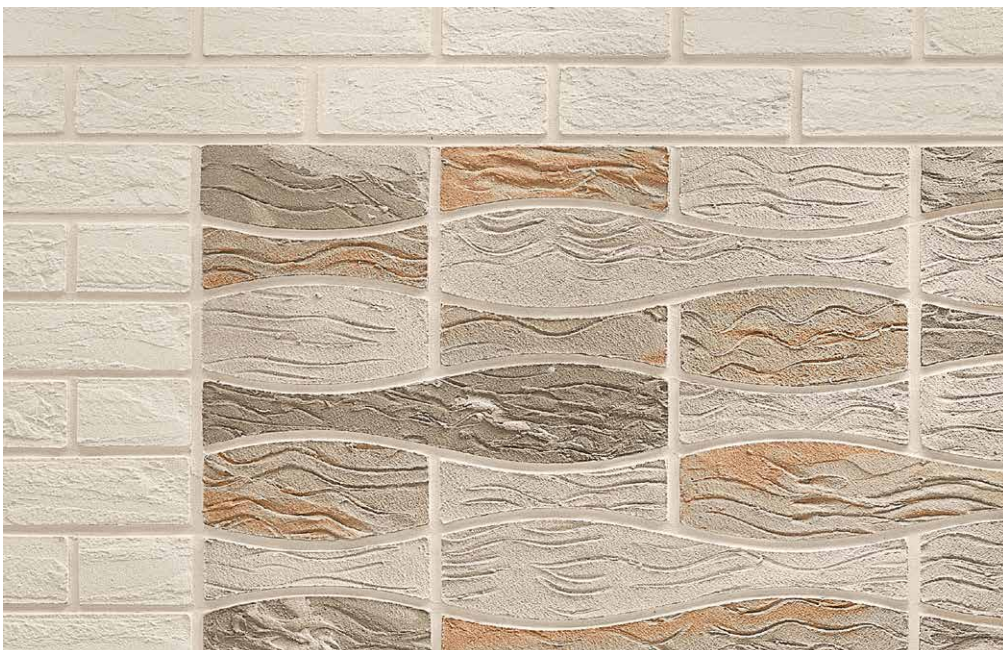






## BEISPIELE FARB- UND MATERIALKOMBINATIONEN

Das Design Sanddüne bietet vielfältige Möglichkeiten in der Gestaltung der Fassade, sei es durch unterschiedliche Fugenfarbtöne, durch passende Farbkombinationen angrenzender Putzoberflächen oder die Nutzung der Original Melderfer Verblender im Normalformat. Unsere Empfehlung für Sanddüne ist hier abgebildet.



**Urban Classic** Altweiß  
NF 240 x 71 mm

**Nature Element** Sanddüne  
Mischung 50% rot, je 25% weiß/grau  
Fugenfarbton: sandweiß

**Stimmige Farbkombination**  
Farbton Fassade: accs 1154  
Farbton Sockel: accs 2391





## GESTALTUNGSBEISPIELE SANDDÜNE



Moderne Architektur mit außergewöhnlicher Optik entsteht durch großflächige Fassadenbekleidung im Design Sanddüne.





Elegant in feinen Sandnuancen durch eine Kombination aus hellen Verblendern und einer Akzentfläche im Design Sanddüne.



Das Design Sanddüne kombiniert mit Faserbeton-Fensterumrandungen verleihen dem Wohnhaus eine hochwertige Optik.



# DESIGN WATTENMEER

Das Design Wattenmeer zeichnet sich durch wabenförmige Elemente aus, die in der Farbgebung mit dunklen Braunnuancen im Zusammenspiel mit tiefen Blautönen sowie einer rauen, sandigen Oberfläche an die beeindruckenden Formationen der Nordseelandschaft erinnern. Die Schichtung der Wabenstruktur, deren unterschiedlich langen Elemente ein freies Fugenbild entstehen lässt, erzeugt eine besondere, neuartige und moderne Optik.

Grundlage für dieses Design bilden 1er-, 2er- und 3er-Elemente, die nach Belieben miteinander kombiniert werden können, um diese lebendige Fassadenoptik zu erreichen.





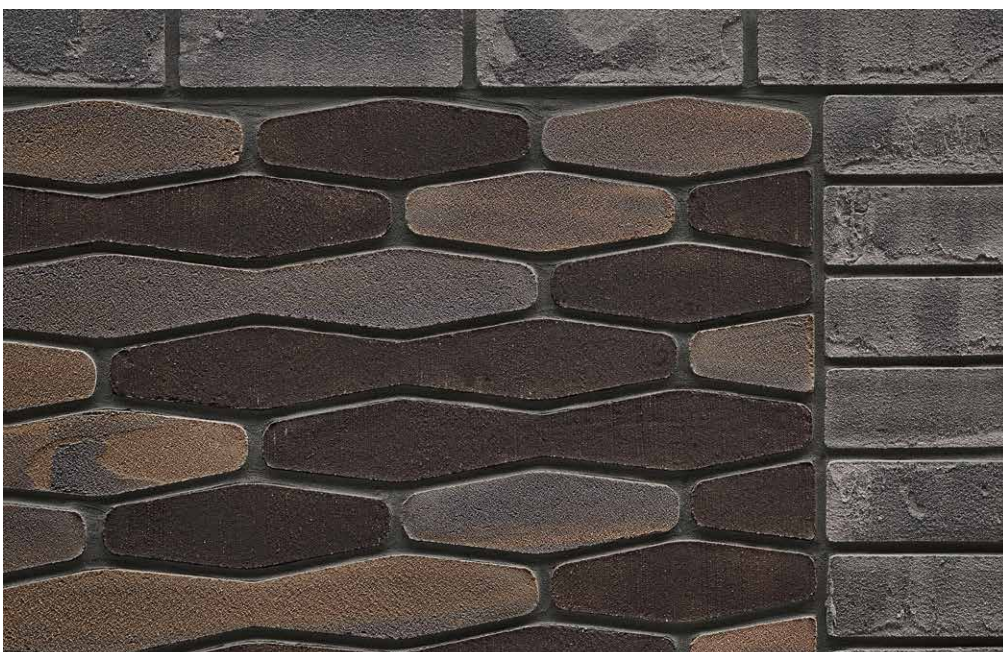


**GEWINNER FAF FARBWERTE AWARD**  
 Powered by AIT-Dialog  
 Mit „**besonderer Auszeichnung**“

**FARBWERTE**  
 powered by **AIT-DIALOG**

## BEISPIELE FARB- UND MATERIALKOMBINATIONEN

Das Design Wattenmeer bietet vielfältige Möglichkeiten in der Gestaltung der Fassade, sei es durch unterschiedliche Fugenfarbtöne, durch passende Farbkombinationen angrenzender Putzoberflächen oder die Nutzung der Original Meldorfer Verblender im Normalformat. Unsere Empfehlung für Wattenmeer ist hier abgebildet.



**New Design Jever**  
 NF 240 \* 71 mm

**Nature Element Wattenmeer**  
 Mischung 60% dunkel, 40% hell  
 Fugenfarbton: anthrazit

**Stimmige Farbkombination**  
 Farbton Fassade: accs 1582  
 Farbton Sockel: accs 4330





## GESTALTUNGSBEISPIELE WATTENMEER



Moderne Akzente in ansprechender Optik: Das Design Wattenmeer bietet vielfältige Gestaltungsmöglichkeiten.



Die Betonung von Fassadenflächen schafft Individualität, das Design Wattenmeer überzeugt dabei durch seine moderne Form- und Farbgebung.





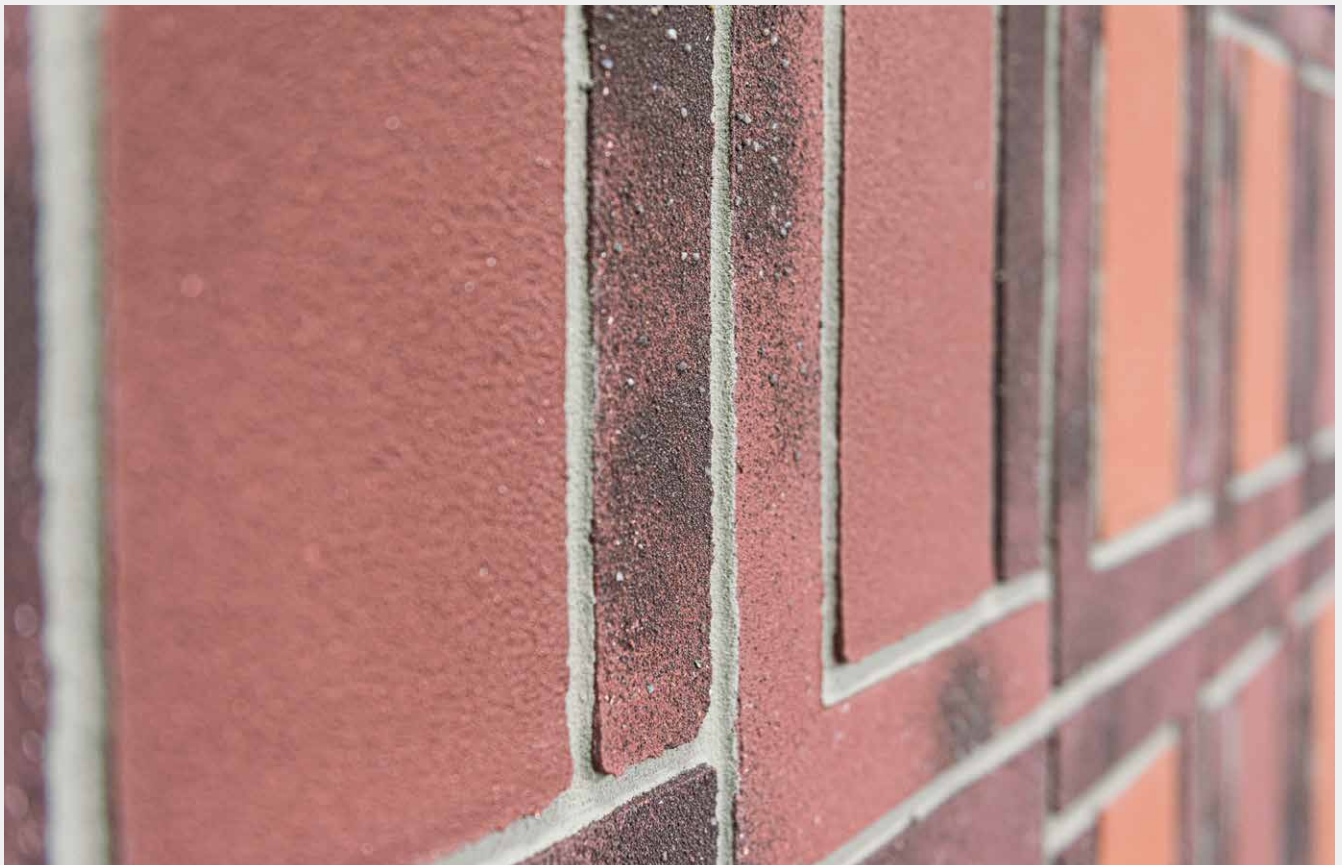
Zeitgemäß gestaltet im Design Wattenmeer: Akzentflächen betonen die Erschließung.



# DESIGN MÄANDER

Das Mäander-Design ist von einem sich windenden Flussverlauf inspiriert, das architekturentsprechend in eine geometrische Form übersetzt wurde.

In Farbe und Oberfläche ist dieses Design angelehnt an klassische Verblender. Durch die neue und ungewöhnliche Formgebung, die jeweils einen Mittelstein umfließt, entstehen jedoch überraschend neuartige ästhetische Gestaltungsmöglichkeiten an der Fassade.







## BEISPIELE FARB- UND MATERIALKOMBINATIONEN

Das Design Mäander bietet vielfältige Möglichkeiten in der Gestaltung der Fassade, sei es durch unterschiedliche Fugenfarbtöne, durch passende Farbkombinationen angrenzender Putzoberflächen oder die Nutzung der Original Meldorfer Verblender im Normalformat. Unsere Empfehlung für Mäander ist hier abgebildet.



**Urban Classic** Oldenburg  
NF 240 \* 71 mm

**Nature Element** Mäander  
Fugenfarbton: zementgrau

**Stimmige Farbkombination**  
Farbton Fassade: accs 1052  
Farbton Sockel: accs 2731





## GESTALTUNGSBEISPIELE MÄANDER



Akzentbänder im Design Mäander verleihen dem klassischen Wohnhaus Individualität





Hochwertig gestaltet: Das Design Mäander ist ideal, um Farbflächen voneinander abzugrenzen.



Ton in Ton überzeugt das Design Mäander kombiniert mit dem Design Oldenburg im Normalformat.



# NATURE ELEMENT KOMBINIERT MIT FASERBETON-ELEMENTEN FÜR INDIVIDUALITÄT UND WERTIGKEIT

Die vielfältigen Kombinationsmöglichkeiten der neuen Designs mit Putz und Farbe, aber auch mit unseren klassischen Kollektionen Urban Classic und New Design bieten schon ein breites Spektrum, Ihre Gestaltungsideen an der Fassade umzusetzen.

Diese Möglichkeiten können Sie mit unseren Faserbetonelementen ergänzen. Nicht nur unsere Original Meldorfer Kollektionen, sondern auch unsere Faserbeton-Elemente bestechen durch Natürlichkeit, Ästhetik, Nachhaltigkeit und Langlebigkeit.

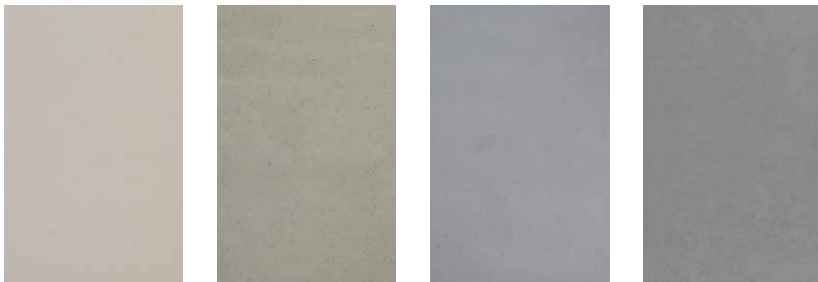
Hier bieten wir Ihnen Fenstereinfassungen, Fensterbänke, Sockelelemente sowie Brüstungsabdeckungen, die in ihrer Farbgebung ideal zu den neuen Designs Wattenmeer, Sanddüne oder Mäander passen und Ihren Gestaltungsmöglichkeiten fast keine Grenzen setzen.

Warmweiß

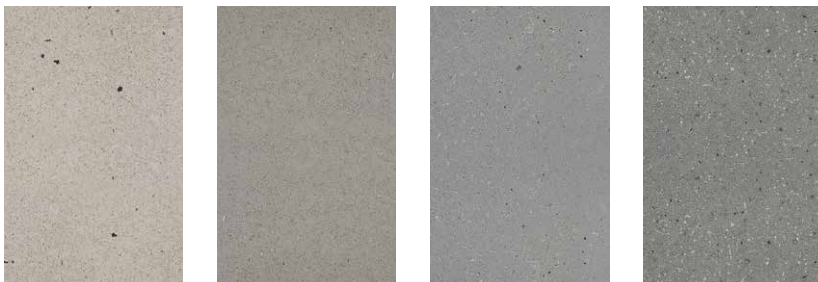
Juragrau

Blaugrau

Betongrau



**Oberfläche**  
Glatt



**Oberfläche**  
Sandgestrahlt

Mehr zur  
Fasadengestaltung  
mit Faserbeton unter:



Vier verschiedene Standardfarbtöne des Faserbetons in glatt und sandgestrahlt erhältlich.







Foto: Franco Casaccia







# STILGERECHTE FASSADENGESTALTUNG MIT DEKORPROFILEN UND DER KOLLEKTION NATURE ELEMENT

Fassadenprofile als Schmuck- und Zierelemente erfreuen sich zunehmender Beliebtheit. Für die stilvolle Restauration und Erhaltung alter Bausubstanz sind sie längst unverzichtbar. Aber auch an neuen Gebäuden setzen sie eindrucksvolle Akzente. Für unterschiedliche bauliche Anforderungen bietet alsecco ein umfassendes Dekorprofil-Sortiment für hochwertige und wertbeständige Lösungen. Neben dem umfangreichen Sortiment an Standardprodukten fertigt alsecco Sonderprofile stil- und originalgetreu nach Maß.

Gerade in Kombination mit unserer neuen Original Meldorfer Kollektion Nature Element bieten sich hier vielfältige Möglichkeiten, Fassaden stilvoll oder modern neu zu gestalten – sei es bei der Sanierung von Bestandsgebäuden oder auch im Neubau.



Ohne Dekorprofile und Original Meldorfer



Mit Dekorprofilen und Original Meldorfer







Weitere Infos  
finden Sie hier:



**alsecco GmbH**  
Kupferstraße 50  
D-36208 Wildeck  
Telefon 03 69 22 / 88-0  
Telefax 03 69 22 / 88-330  
www.alsecco.de

ET/06\_2024/750/2002532



FASSADENKOMPETENZ